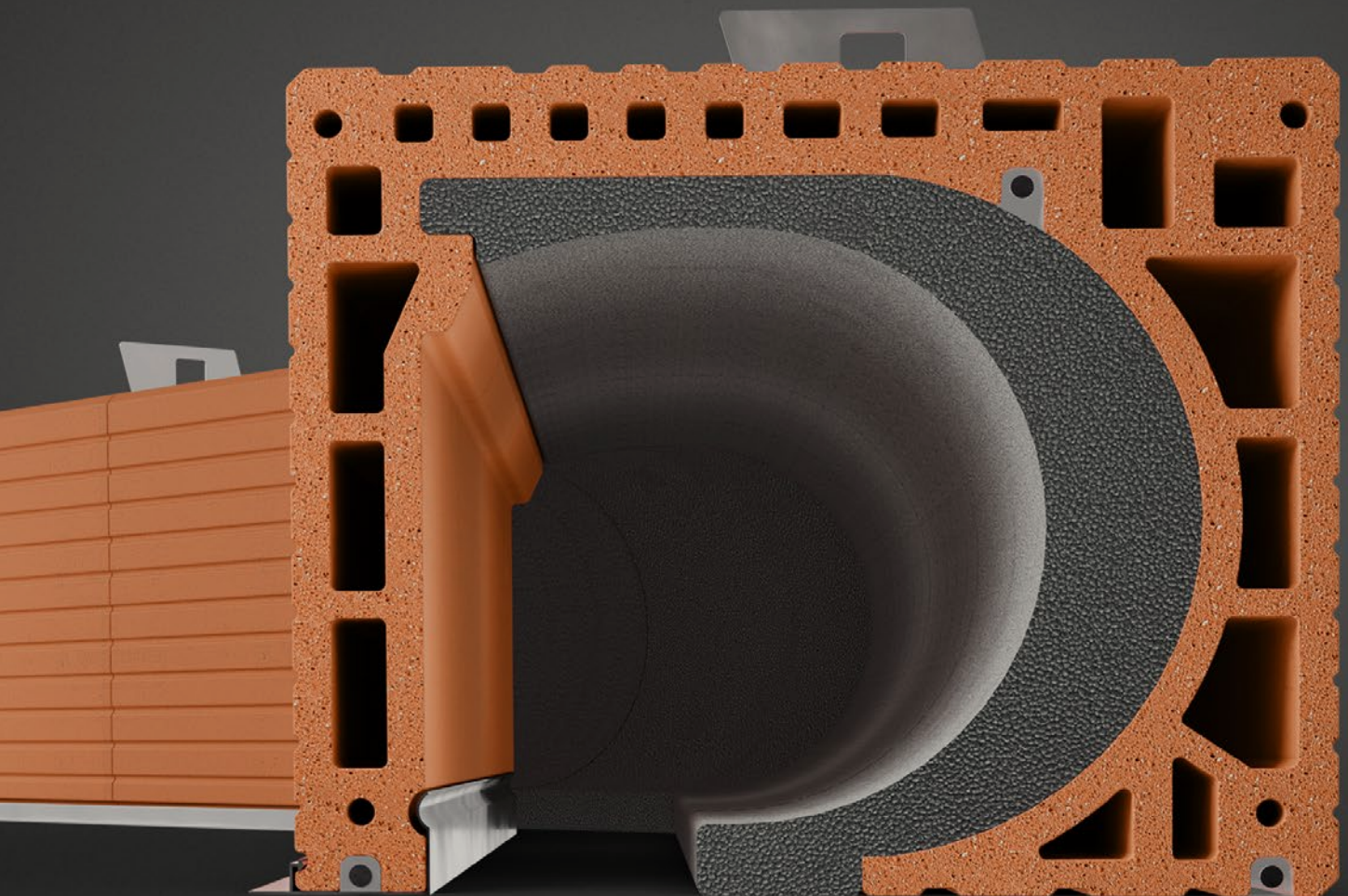


SYSTEM- UND FERTIGTEILE

# UNSERE MASSIVE LÖSUNG – MIT TOP-SCHALLSCHUTZWERTEN **ZIEGEL-ECK-ROLLLADENKASTEN**



**HÖRL+**  
**HARTMANN**

DACHAU • GERSTHOFEN • KLOSTERBEUREN • DEISENDORF • BÖNNIGHEIM • HAINBURG • WELDEN

WIR BRENNEN FÜR QUALITÄT

# HÖRL+HARTMANN ZIEGEL-ECK-ROLLLADENKASTEN

## Ausschreibungsvorschlag Ziegel-Eck-Rollladenkastetn

Ziegel-Eck-Rollladenkasten, geschlossene Ausführung mit Anschlagpunkten für Deckenaufhängung für Wandstärke 300, 365, 425, 490 mm

Über Öffnung(en), lichte Weite(n) \_\_\_\_\_ cm  
laut Grundrisszeichnung

1-Ecke, 2-Ecken, 3-Ecken, 4-Ecken

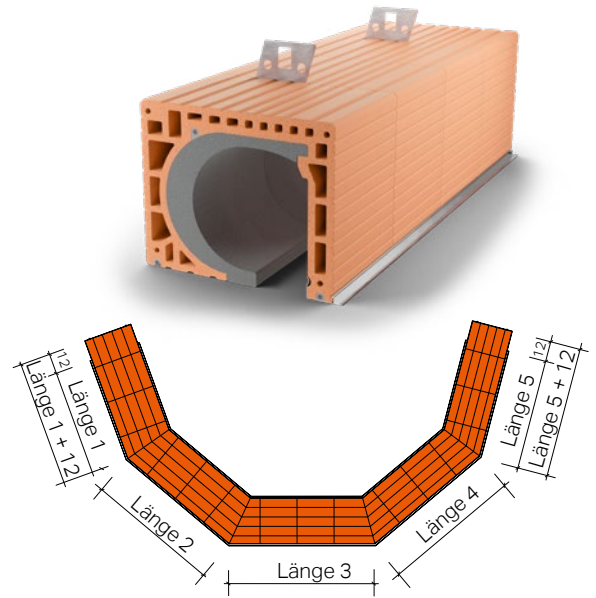
Auflagertiefe: 2 x 12 cm in Mörtelbett verlegt

Antrieb: mechanisch / elektrisch

Seitliche Stirndeckel und Alu-Putzschiene außen

Profil-Wärmedämmung NEOPOR (WLG 032), Auflagerdämmung

System: Ziegel-Eck-Rollladenkasten, Hörl+Hartmann Ziegeltechnik nach Angaben des Herstellers liefern und einbauen. Abrechnung nach Fertigmaß (Lichte Weiten + Auflager)



## Technische Daten

<b>Wanddicke [cm]</b>	30,0	36,5	42,5	49,0
<b>Materialverbrauch</b>				
<b>Maße</b>				
Breite [mm]	300	365	425	490
Höhe [mm]	300	300	300	300
Breite Revisionsöffnung [mm]	90	90	90	90
Ballenraum d [mm]	180	210	210	210
Gewicht [kg/lfm]	63	68	80	92
<b>Wärmeschutz</b>				
U-Wert [W/(m²K)]	0,75	0,65	0,63	0,57
<b>Schallschutz</b>				
Rollladenpanzer eingerollt $R_w$ [dB]	49,0	49,0	49,0	49,0
Rollladenpanzer ausgerollt $R_w$ [dB]	48,0	48,0	48,0	48,0
Rollladenpanzer eingerollt $D_{n,e,w}$ [dB]	64,0	64,0	64,0	64,0
Rollladenpanzer ausgerollt $D_{n,e,w}$ [dB]	63,0	63,0	63,0	63,0

