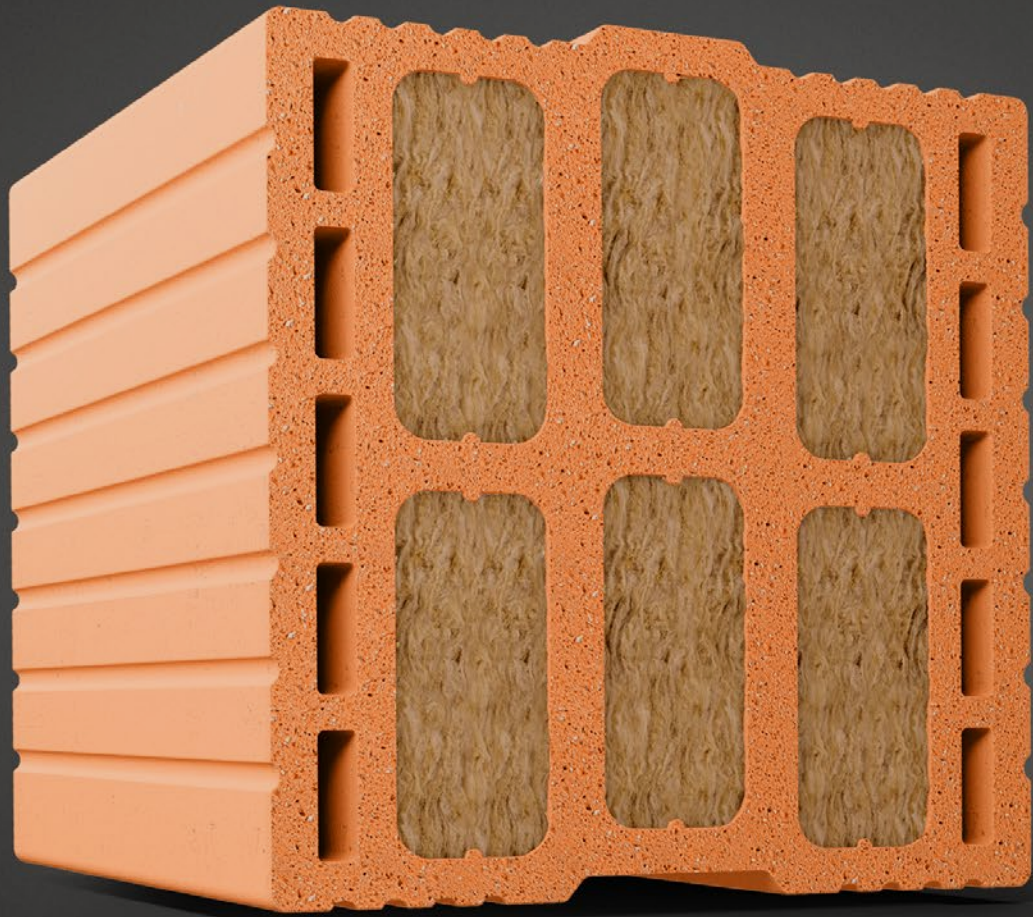


PLANZIEGEL AUSSENWAND

ZIEGEL MIT MINERAL -
FÜLLUNG = 100 % NATUR

MZ-G FIBRACOR SOCKELZIEGEL



**HÖRL+
HARTMANN**

DACHAU • GERSTHOFEN • KLOSTERBEUREN • DEISENDORF • BÖNNIGHEIM • HAINBURG

WIR BRENNEN FÜR QUALITÄT

MZ-G FIBRACOR SOCKELZIEGEL

Ausschreibungsvorschlag MZ-G FIBRACOR Sockelziegel

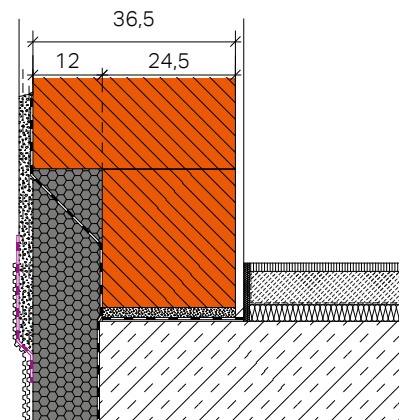
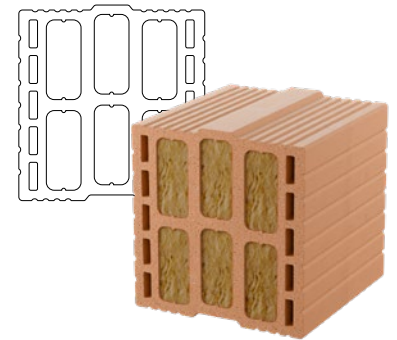
Plangeschliffener Hochlochziegel, Porosierung der Ziegel mit Sägemehl aus unbehandeltem Fichtenholz mit integrierter mineralischer, nicht brennbarer Dämmstofffüllung; Baustoffklasse A1.

Herstellen der ersten Steinreihe lot- und fluchtgerecht im Erdgeschoss aus MZ-G FIBRACOR Sockelziegel als Ergänzungsstein, angelehnt an bauaufsichtliche Zulassung Z-17.21-1205.

Die Ziegel sind entsprechend der Leistungsbeschreibung mit Dünnbettmörtel, bzw. Anlegemörtel, entsprechend der Zulassung Z-17.1-1196 und der DIN EN 1996 zu vermauern.

Mauerwerk, mörtelfreie Stoßfugenverzahnung, Dünnbettmörtel gedeckelt.

Rohdichteklasse [kg/dm³]	0,70
Druckfestigkeitsklasse	12
Charakt. Wert der Druckfestigkeit f_k [MN/m²]	3,9
Geeignet für Erdbebenzonen nach DIN 4149	0+1+2+3
Ergänzungsziegel angelehnt an Zulassung	Z-17.21-1205



Technische Daten

Wanddicke [cm]	24,0
Materialverbrauch	
Format	8 DF
Maße	
Länge [mm]	248
Breite [mm]	240
Höhe [mm]	249
Bedarf Ziegel	
[Stück/m ³]	67
[Stück/m ²]	16
Bedarf Mörtel	Dünnbettmörtel in der Lieferung enthalten
Wärmeschutz mit Perimeterdämmung 120 mm¹⁾	
U-Wert [W/(m²K)]	0,15

¹⁾ 20 mm Sockel-Putz, innen mit 15 mm Gipsputz | 120 mm Polystyrol-Extruderschaum WLG 035