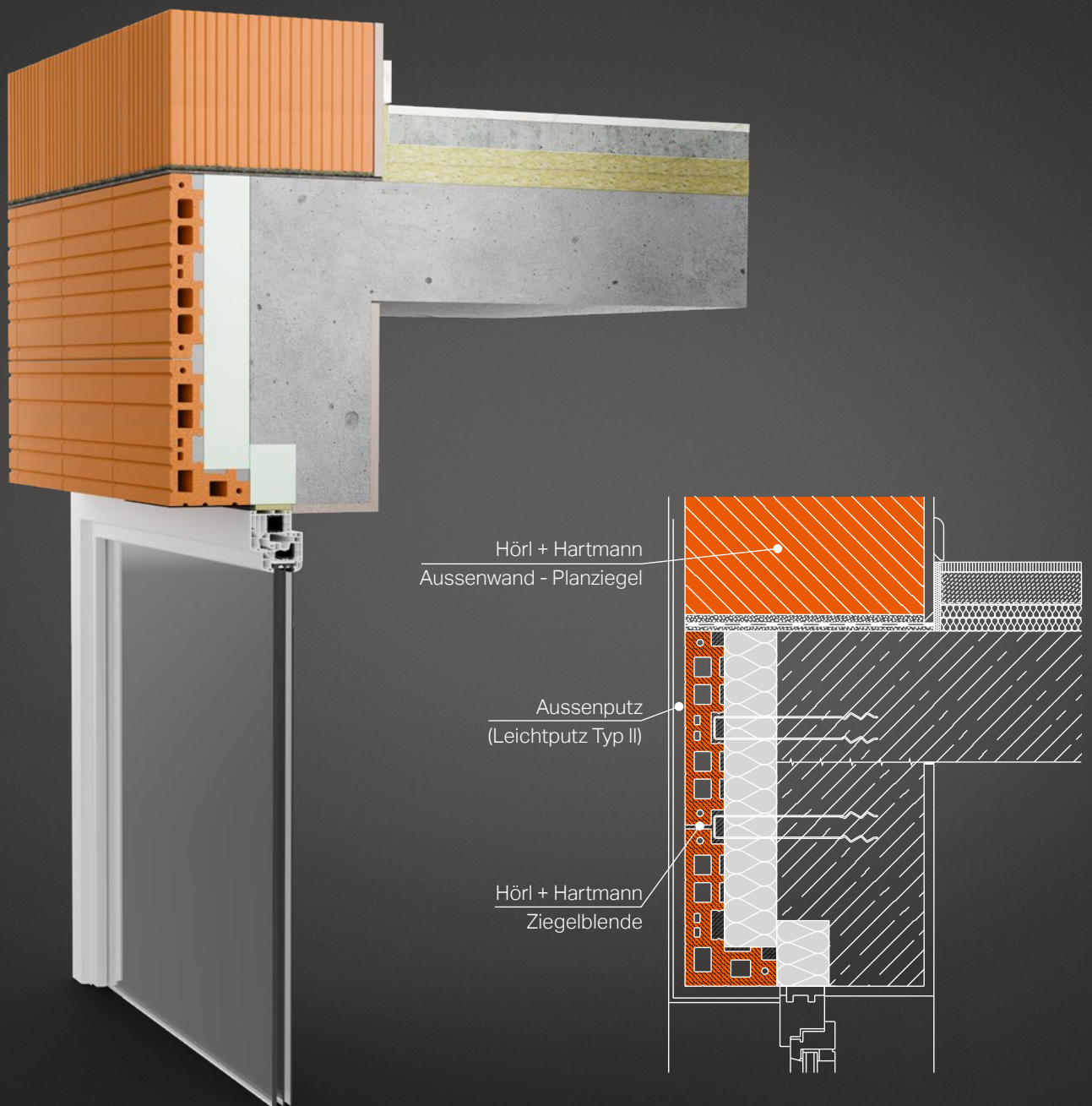


HOCHBAUSYSTEM

WIRTSCHAFTLICHER BAUFORT- SCHRITT MIT MASSIVEN VORTEILEN **ZIEGELBLENDEN**



**HÖRL+
HARTMANN**

ZIEGEL-BLENDEN NACH DIN 18515-1

Ausschreibungsvorschlag Ziegel-Blenden nach DIN 18515-1

Liefern und einbauen einer gedämmten Ziegelblende für Stahlbetonwände und -stützen als Vorsatzschale mit werksseitiger Dämmung z.B. WLG 035 und integrierten V4A-Flachstahlankern zum Einbetonieren in das Stahlbetonelement.

Stärke = 6 cm, mit Bewehrung und V4A-Anker nach DIN.

Höhe = _____ Breite = _____

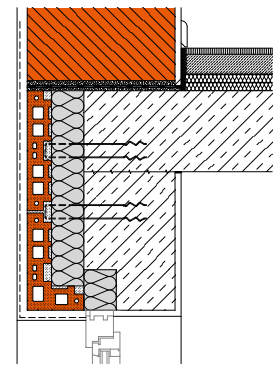
(Bei Eckblenden zusätzlich Tiefe des Schenkels.)

Tiefe = _____

Zulage für aufgeklebte Wärmedämmung
Abrechnung nach Fertigmaß
Ausführung in Styrodur / Puren als Zulage

Stärke: 4 / 5 / 6 / 8 / 10 / 12 / 14 cm*

* = zutreffende Dämmstärke markieren!



Technische Daten

Blendendicke [cm]	6 cm	
Flächengewicht	100 kg/m ²	
Abmessungen	individuelle Fertigung (Projektbezogen)	
Wärmeschutz		
Werksseitige Dämmung	Styrodur 2800 C	Puren MV-K WLS 027
Rechenwert Wärmeleitfähigkeit [W/(mK)]	$\lambda_R = 0,034-0,037$	$\lambda_R = 0,026-0,027$
Verfügbare Dämmstärken [cm]	4, 5, 6, 8, 10, 12 ¹⁾	8, 14 ¹⁾
Verankerung		
Verbundnadeln	nichtrostender Edelstahl (V4A) ø 4mm x 250mm, 5 Stk./m ²	
Flachstahlanker	nichtrostender Edelstahl (V4A) Querschnitt 4mm x 50mm Anzahl nach statischer Erfordernis	

¹⁾ Größere Dämmstärken auf Anfrage