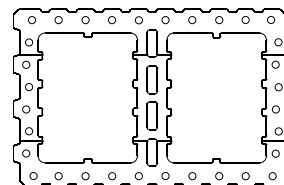
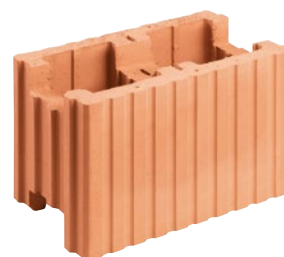


Schalungsziegel USZ

HÖRL & HARTMANN

Herstellen von Mauerwerk lot- und fluchtgerecht nach Zulassung Z-15.2-127 und DIN EN 1992-1-1: 2011-01 und DIN EN 1992-1-1/NA: 2013-04. Die Ziegel sind entsprechend dem Leistungsbeschreibung mit UNIPOR Dünnbettmörtel zu vermauern, unter Verwendung der zugehörigen Ergänzungsziegel ohne Vermörtelung der Stoßfugen knirsch verlegen. Fehlstellen in Stoß- und Lagerfugen sind mit Mörtel zu verstreichen.

Schall-dämm-Maß
 $R_w = 64,4$
bei 30 cm



Rohdichteklasse	$\geq 2,0 \text{ kg/dm}^3$
Rechenwert der Wärmeleitfähigkeit	$\lambda_r = 1,60 \text{ W/(mK)}$
Mauerwerksdruckfestigkeit	nach DIN EN 1992 als Betonwand gem. Zulassung
Berechnung n. Beton	C12/15 bzw. LC16/18
Füllbeton	$\geq \text{C16/20}$ bzw. LC16/18

Statische Berechnung gem. Zulassung nach Betonnorm; folglich höhere Mauerwerksdruckspannung.

Unabhängig von Witterungsverhältnissen empfehlen wir den Ziegel vor dem Verfüllen zu nässen, damit das Schalldämm-Maß optimal erreicht werden kann.

**KOMPONENTE DES
HÖRL & HARTMANN
SCHALLSCHUTZPAKETS**



Technische Daten

Wanddicke [cm]	USZ 24,0	USZ 30,0
Materialverbrauch		
Format	12 DF	15 DF
Maße		
Länge [mm]	372	372
Breite [mm]	240	300
Höhe [mm]	249	249
Bedarf Ziegel		
[Stück/m ³]	45	36
[Stück/m ²]	10,7	10,7
Bedarf Füllbeton ltr./m²	155	205
Brandschutz für tragende, raumabschließende Wände		
Feuerwiderstandsklasse nach DIN 4102 - 3	F120-A ($\alpha_1=1,0$)	F120-A ($\alpha_1=1,0$)
	Brandwand ($\alpha_1=0,5$)*	Brandwand ($\alpha_1=1,0$)
Berechnungsgewicht		
ohne Putz [KN/m ²]	4,86	6,15
Schallschutz (Direktschalldämmmaß) mit 2 x 1cm Kalk-Gipsputz		
R_w [dB]	61,4	64,4

* geprüft durch: PAVUS, a.s. (PK2-02-18-004-D-0)