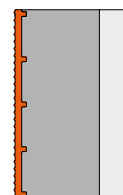
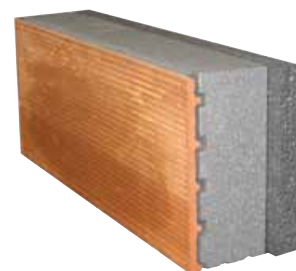


## Deckenrandelement 365 mm

**HÖRL &  
HARTMANN**

### Ausschreibungsvorschlag Deckenrandelement

Hörl & Hartmann Deckenrandelement als wärme- und schalldämmter Abschluss für Geschossdecken. Innen-seitig elastische NeoStep® Wärmedämmung (WLG032), außenseitig Neopor® Wärmedämmung (WLG032) und Verblendung durch keramischen Ziegelplatte mit profilierter Oberfläche. Stirnseitig mit Verzahnungssystem. Lot- und fluchtgerecht in allen Geschossen mit Spezial-PU-Kleber auf aufgehendem Mauerwerk 365 mm nach Verarbeitungshinweisen des Herstellers ohne zusätzliche Deckenabschalung einbauen.



<b>Deckenrandelement 120/180 mm</b>	..... m d = 120 mm (2000/120/180 mm)
<b>Deckenrandelement 120/200 mm</b>	..... m d = 120 mm (2000/120/200 mm)
<b>Deckenrandelement 120/220 mm</b>	..... m d = 120 mm (2000/120/220 mm)
<b>Deckenrandelement 120/240 mm</b>	..... m d = 120 mm (2000/120/240 mm)

Elementstärke 120 mm für Wandstärke 36,5 cm  
Elementlänge 2000 mm  
Elementhöhe 180/200/220/240 mm

**KOMPONENTE DES  
HÖRL & HARTMANN  
SCHALLSCHUTZPAKETS**

### Technische Daten

<b>Wanddicke</b>	365	365	365	365
<b>Materialverbrauch</b>				
<b>Maße</b>				
Länge (mm)	2000	2000	2000	2000
Breite (mm)	120	120	120	120
Höhe (mm)	180	200	220	240
<b>Dämmstoffstärken</b>				
Neopor® WLG 032 (mm)	80	80	80	80
NeoStep® WLG 032 (mm)	30	30	30	30

### Hörl & Hartmann Deckenrandelemente sind die ideale Systemlösung für den Geschoßwohnungsbau

- bessere Schalldämmung durch höhere Einbindung der Geschoßdecken in die Aussenwand
- hohe Verlegeleistung durch große Elementlängen
- ein Arbeitsgang durch schichtweisen Aufbau in einem Bauteil
- gleichzeitig Schalungselement! keine zusätzlichen Abschalungsarbeiten erforderlich
- ideal oberhalb selbsttragender Rollladenkästen
- Ausführung der Deckenanschlüsse nach Beiblatt 2 zu DIN 4108 als optimierte Wärmebrücke [ $\psi \leq 0,06 \text{ W}/(\text{mK})$ ]
- Putzrillen zur besseren Putzhaftung
- gleichmäßiges Aushärten des Aussenputzes
- sauberes und einheitliches Fassadenbild im Rohbauzustand