

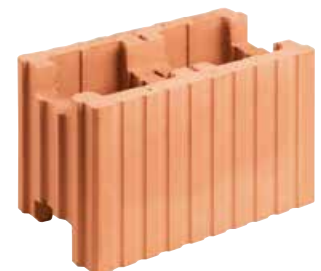
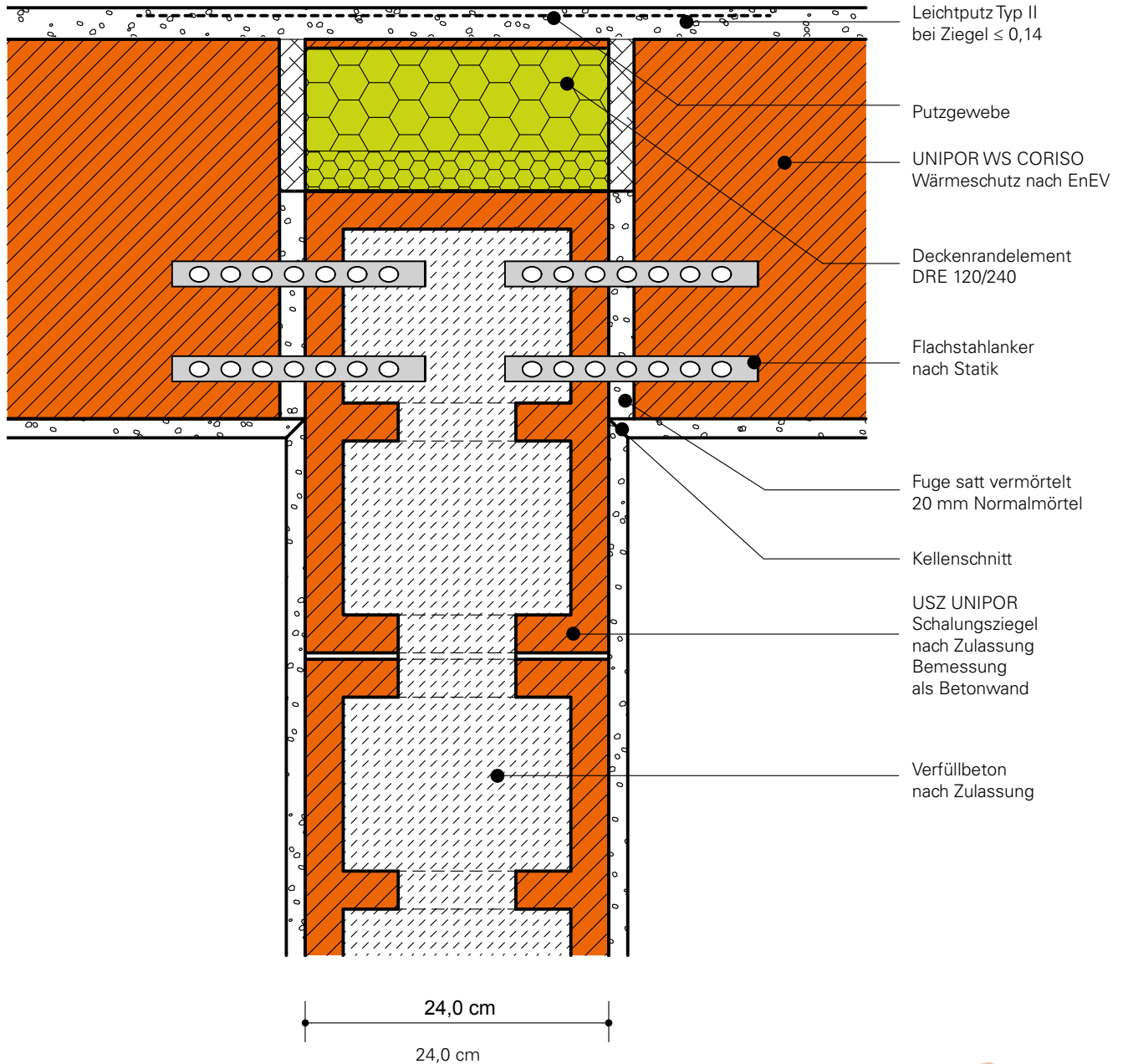
Planungsdetail 2.8

Wohnungstrennwand, durchgehend mit DRE 120/240

Gebäudetyp: MFH

Maßstab: 1:5

Stand: 06/2016



Die statischen Anforderungen an die Konstruktionen, sowie die Anforderungen an den Wärme-, Feuchte-, Brand- und Schallschutz sind eigenverantwortlich zu prüfen!

Eine Wohnungstrennwand mit dem USZ darf statisch als Betonwand gem. Zulassung gerechnet werden!