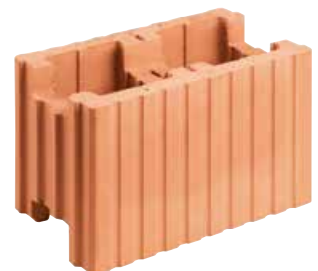
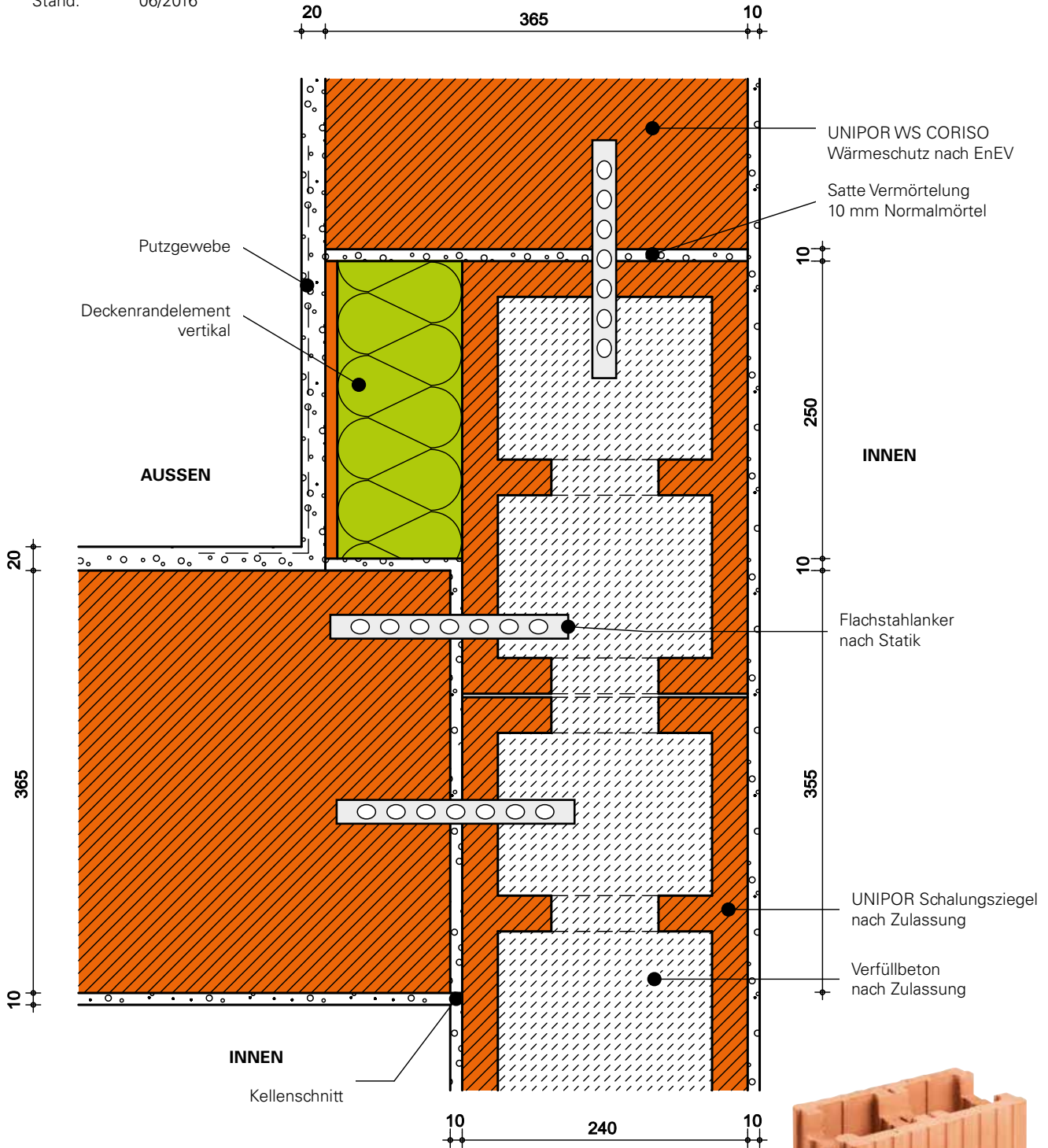


Planungsdetail 2.10

Wohnungstrennwand eingebunden in einspringende Ecke (36,5 cm) mit USZ

Gebäudetyp: MFH
 Wandstärke: 36,5 cm
 Maßstab: 1:5
 Stand: 06/2016



Die statischen Anforderungen an die Konstruktionen, sowie die Anforderungen an den Wärme-, Feuchte-, Brand- und Schallschutz sind eigenverantwortlich zu prüfen!

Eine Wohnungstrennwand mit dem USZ darf statisch als Betonwand gem. Zulassung gerechnet werden!