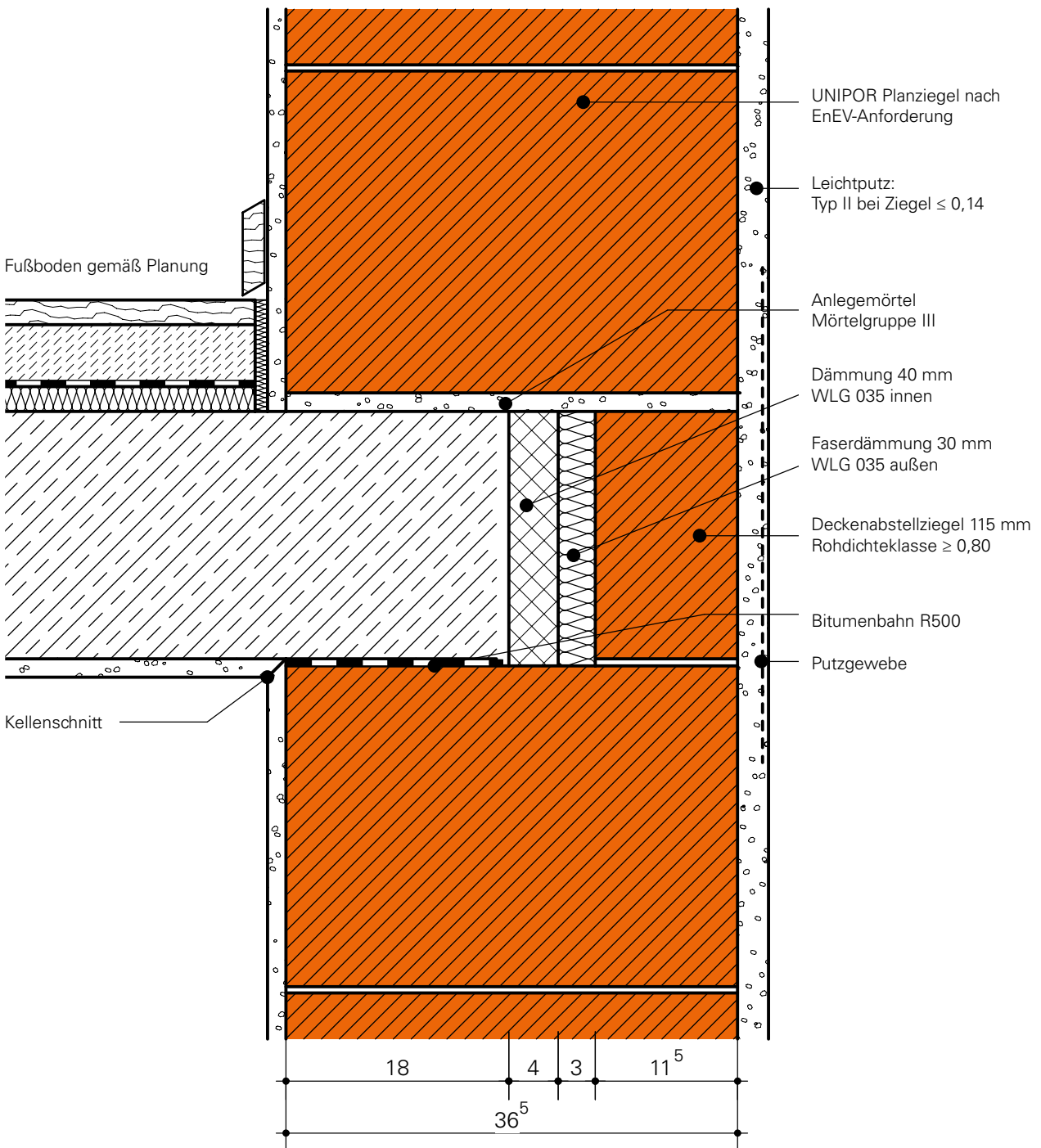


# Planungsdetail 1.1

## Deckenaufleger mit Deckenabstellziegel

Gebäudetyp: EFH, DH, RH  
Wandstärke: 36,5 cm  
Maßstab: 1:5  
Stand: 06/2016



Die statischen Anforderungen an die Konstruktionen, sowie die Anforderungen an den Wärme-, Feuchte-, Brand- und Schallschutz sind eigenverantwortlich zu prüfen!

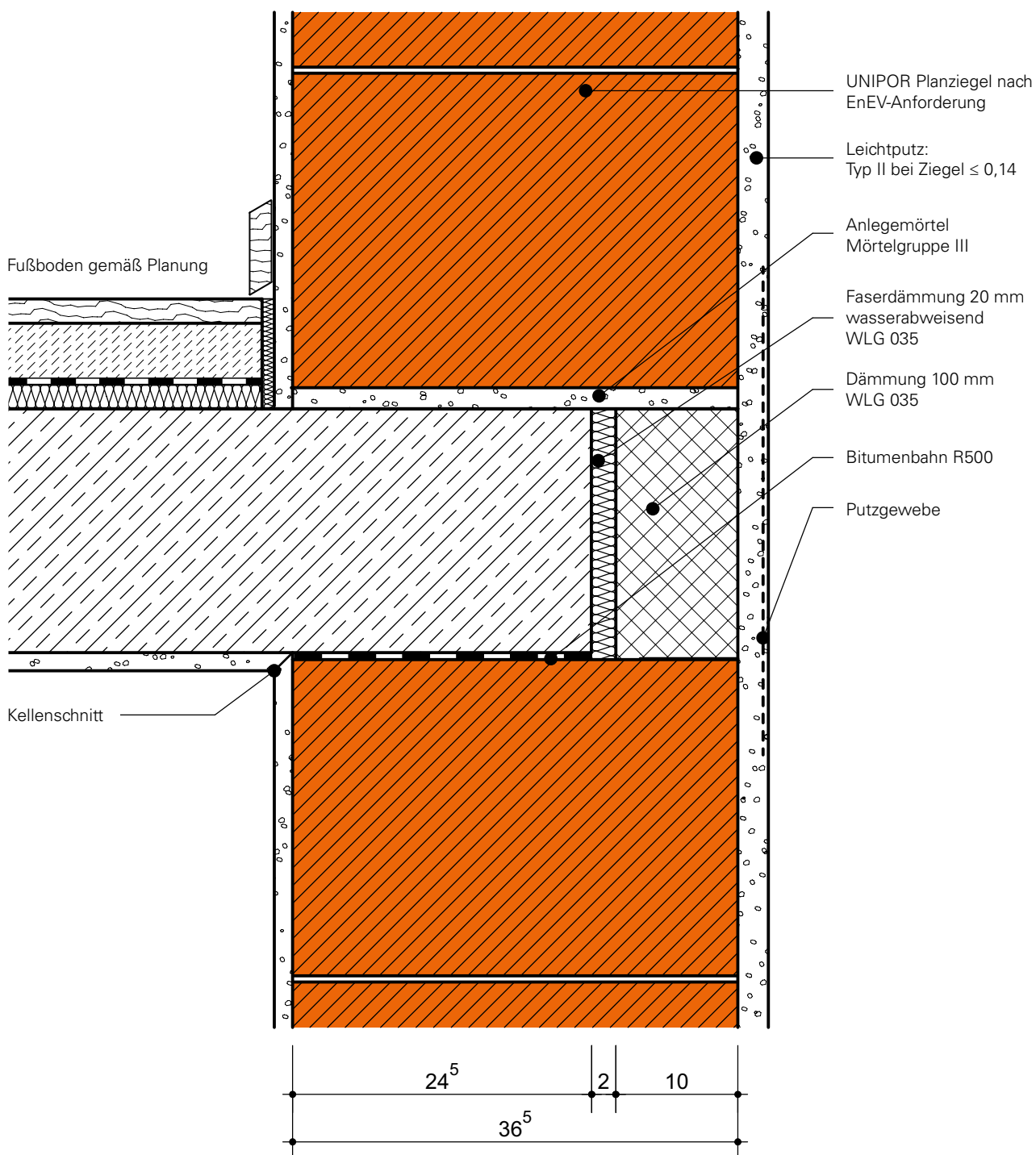
## Deckenaufleger mit Deckenstirndämmung

Gebäudetyp: EFH, DH, RH

Wandstärke: 36,5 cm

Maßstab: 1:5

Stand: 06/2016



Die statischen Anforderungen an die Konstruktionen, sowie die Anforderungen an den Wärme-, Feuchte-, Brand- und Schallschutz sind eigenverantwortlich zu prüfen!

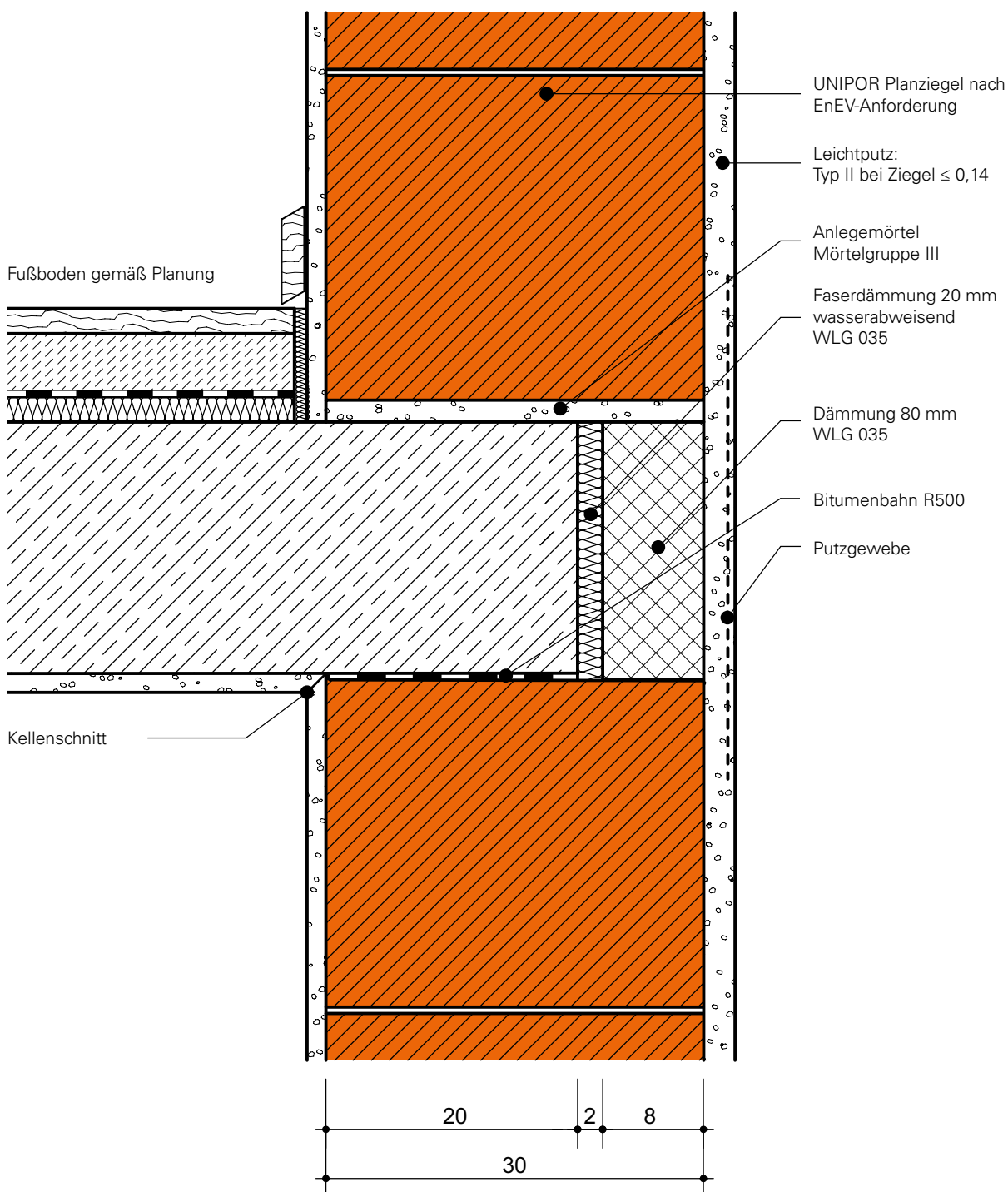
## Deckenaufleger mit Deckenstirndämmung

Gebäudetyp: EFH, DH, RH

Wandstärke: 30,0 cm

Maßstab: 1:5

Stand: 06/2016



Die statischen Anforderungen an die Konstruktionen, sowie die Anforderungen an den Wärme-, Feuchte-, Brand- und Schallschutz sind eigenverantwortlich zu prüfen!

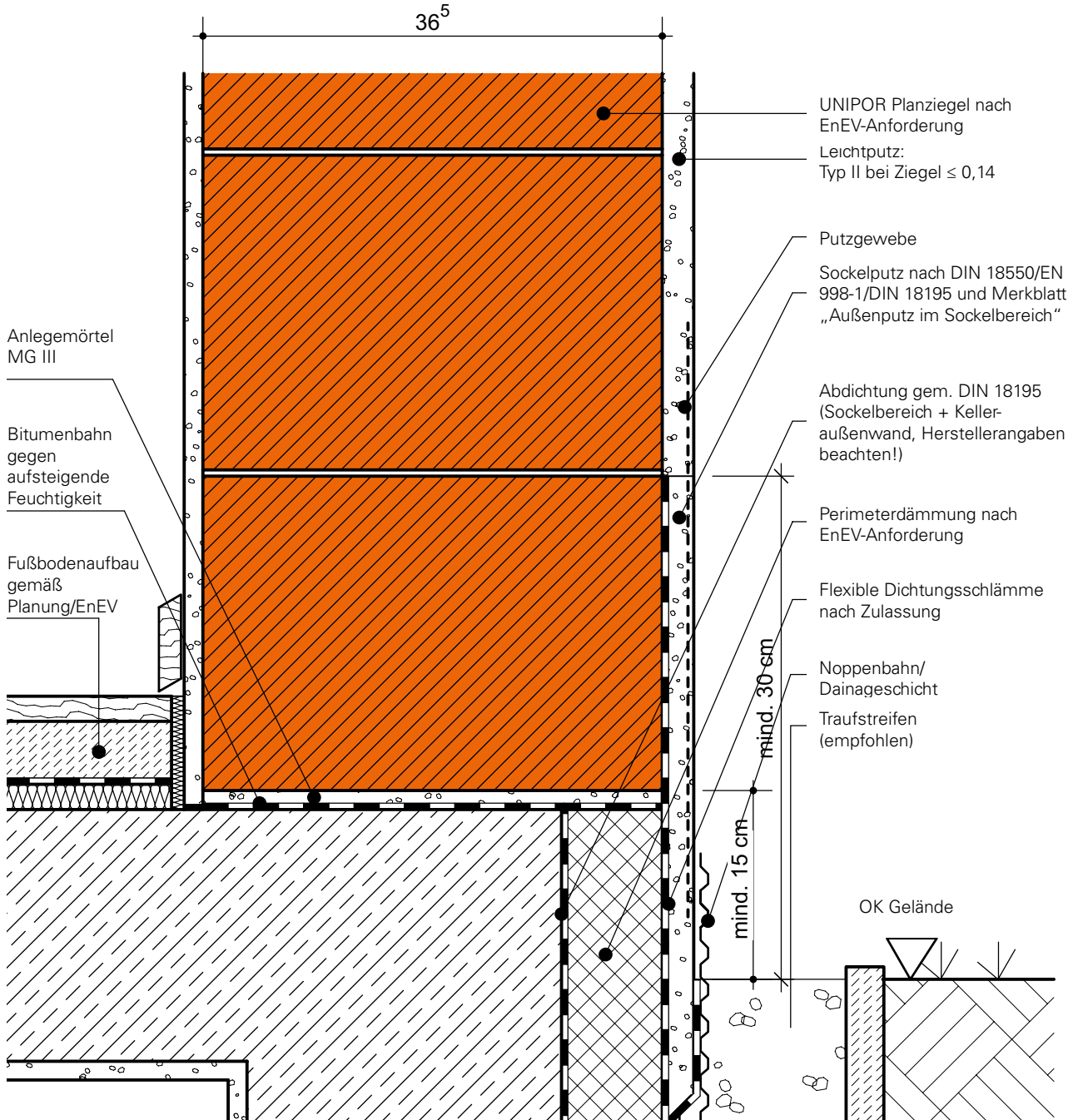
## Sockelausbildung, erste Lage mit ganzem Stein

Gebäudetyp: EFH, DH, RH

Wandstärke: 36,5 cm

Maßstab: 1:5

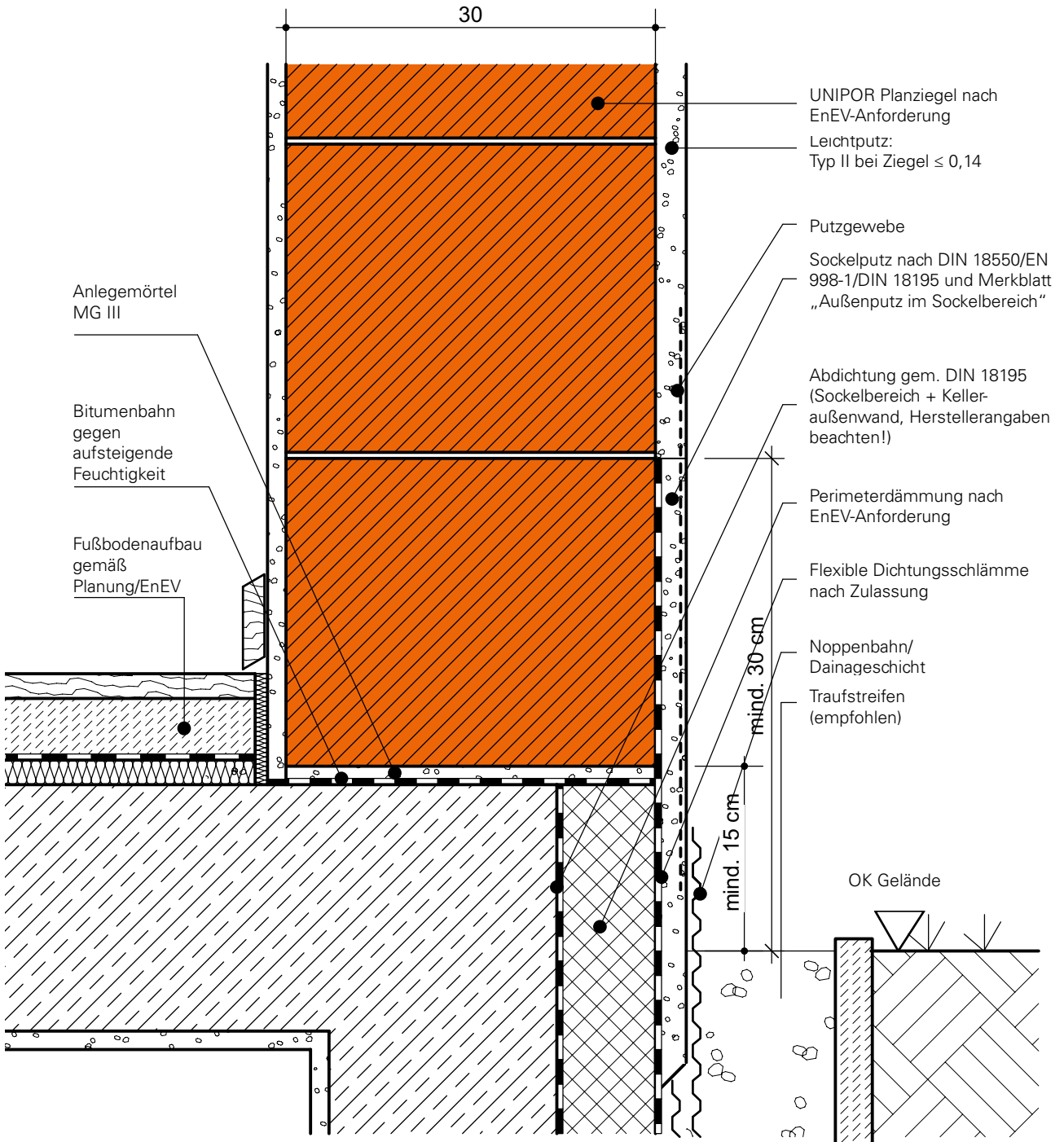
Stand: 06/2016



Die statischen Anforderungen an die Konstruktionen, sowie die Anforderungen an den Wärme-, Feuchte-, Brand- und Schallschutz sind eigenverantwortlich zu prüfen!

## Sockelausbildung, erste Lage mit ganzem Stein

Gebäudetyp: EFH, DH, RH  
 Wandstärke: 30,0 cm  
 Maßstab: 1:5  
 Stand: 06/2016



Die statischen Anforderungen an die Konstruktionen, sowie die Anforderungen an den Wärme-, Feuchte-, Brand- und Schallschutz sind eigenverantwortlich zu prüfen!

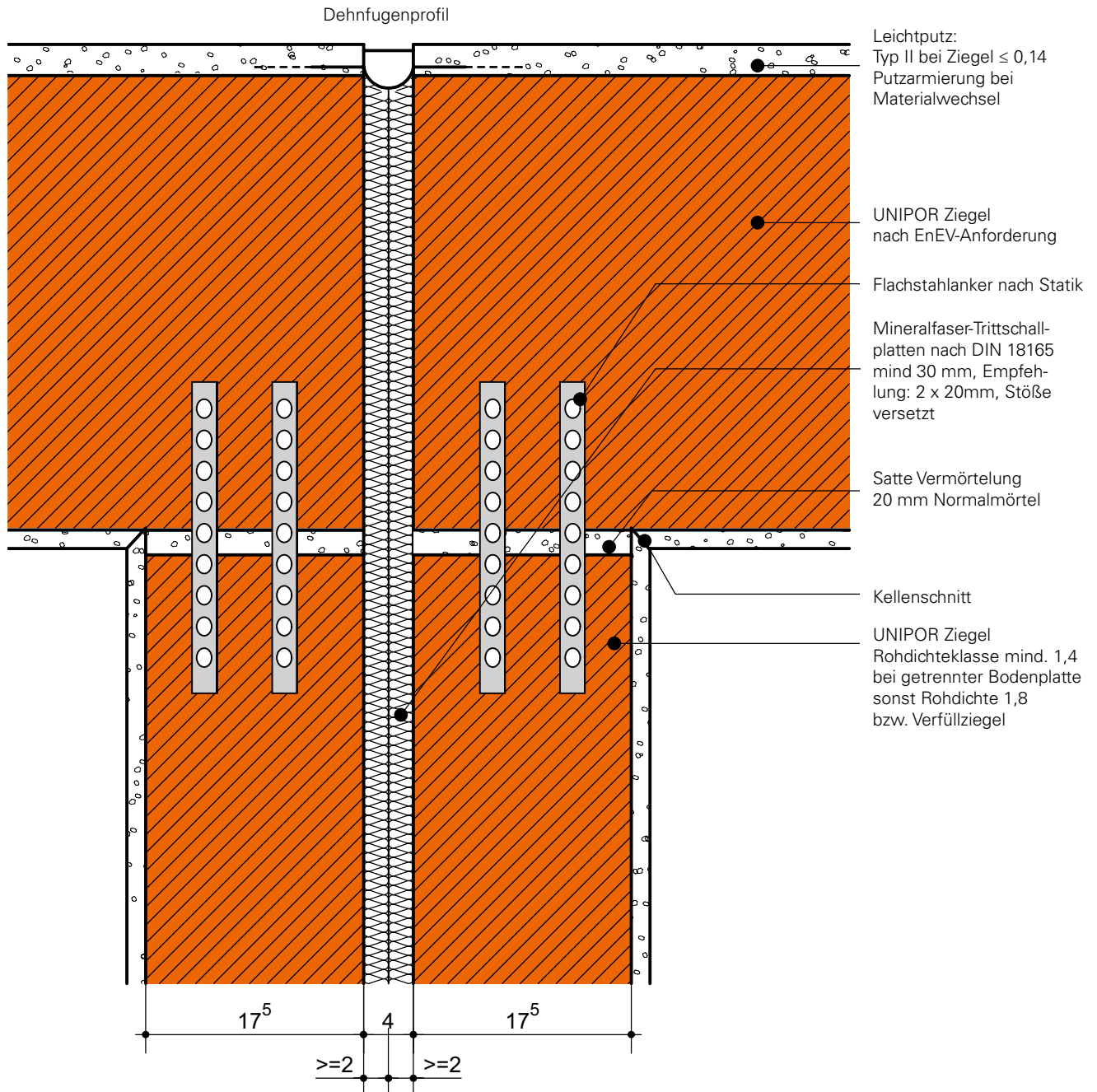
## Planungsdetail 1.6

### Haustrennwand zweischalig mit Flachstahlankern

Gebäudetyp: DH, RH

Maßstab: 1:5

Stand: 06/2016



Die statischen Anforderungen an die Konstruktionen, sowie die Anforderungen an den Wärme-, Feuchte-, Brand- und Schallschutz sind eigenverantwortlich zu prüfen!