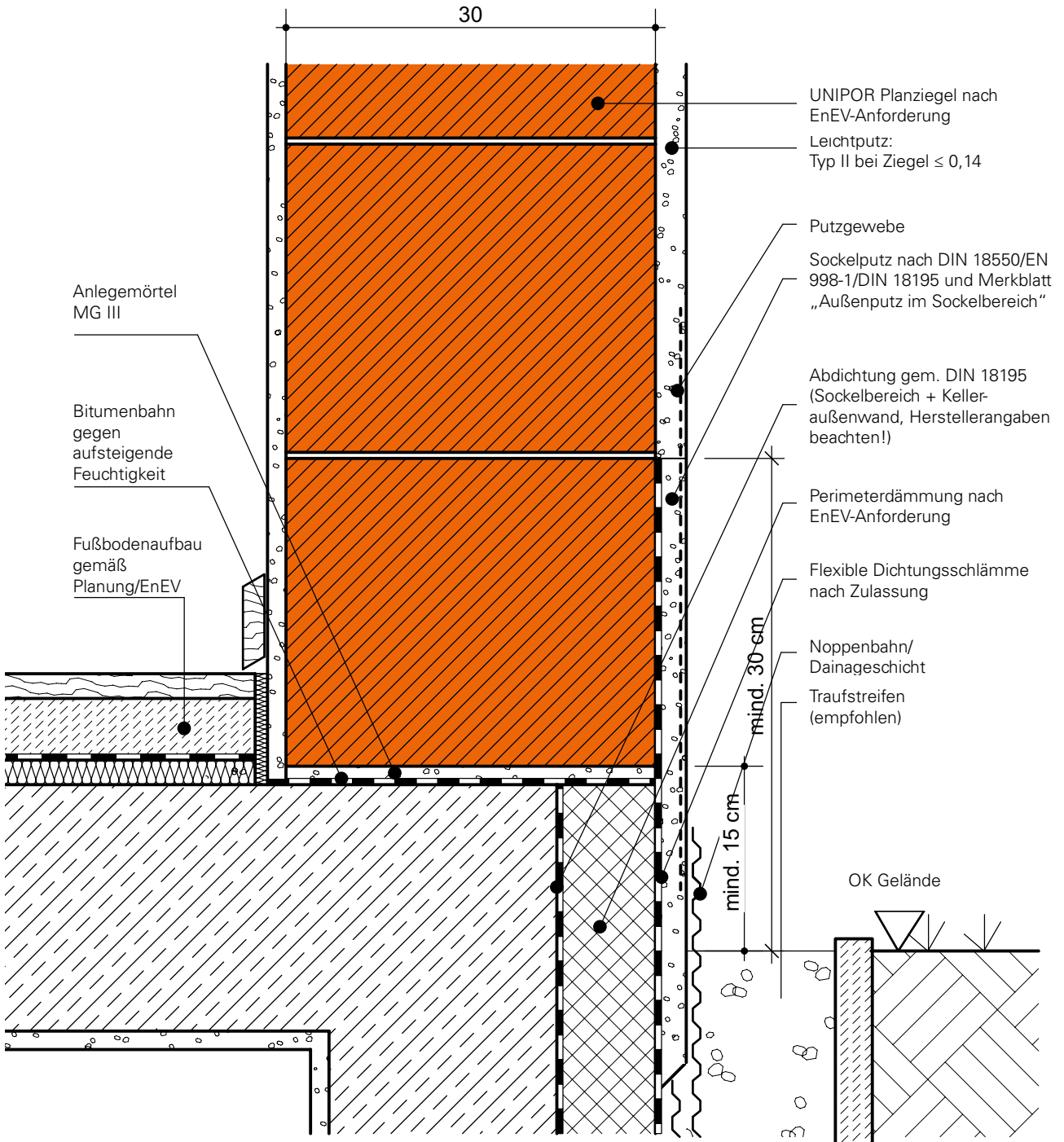


Sockelausbildung, erste Lage mit ganzem Stein

Gebäudetyp: EFH, DH, RH
 Wandstärke: 30,0 cm
 Maßstab: 1:5
 Stand: 06/2016



Die statischen Anforderungen an die Konstruktionen, sowie die Anforderungen an den Wärme-, Feuchte-, Brand- und Schallschutz sind eigenverantwortlich zu prüfen!