

Planungsdetail 1.3

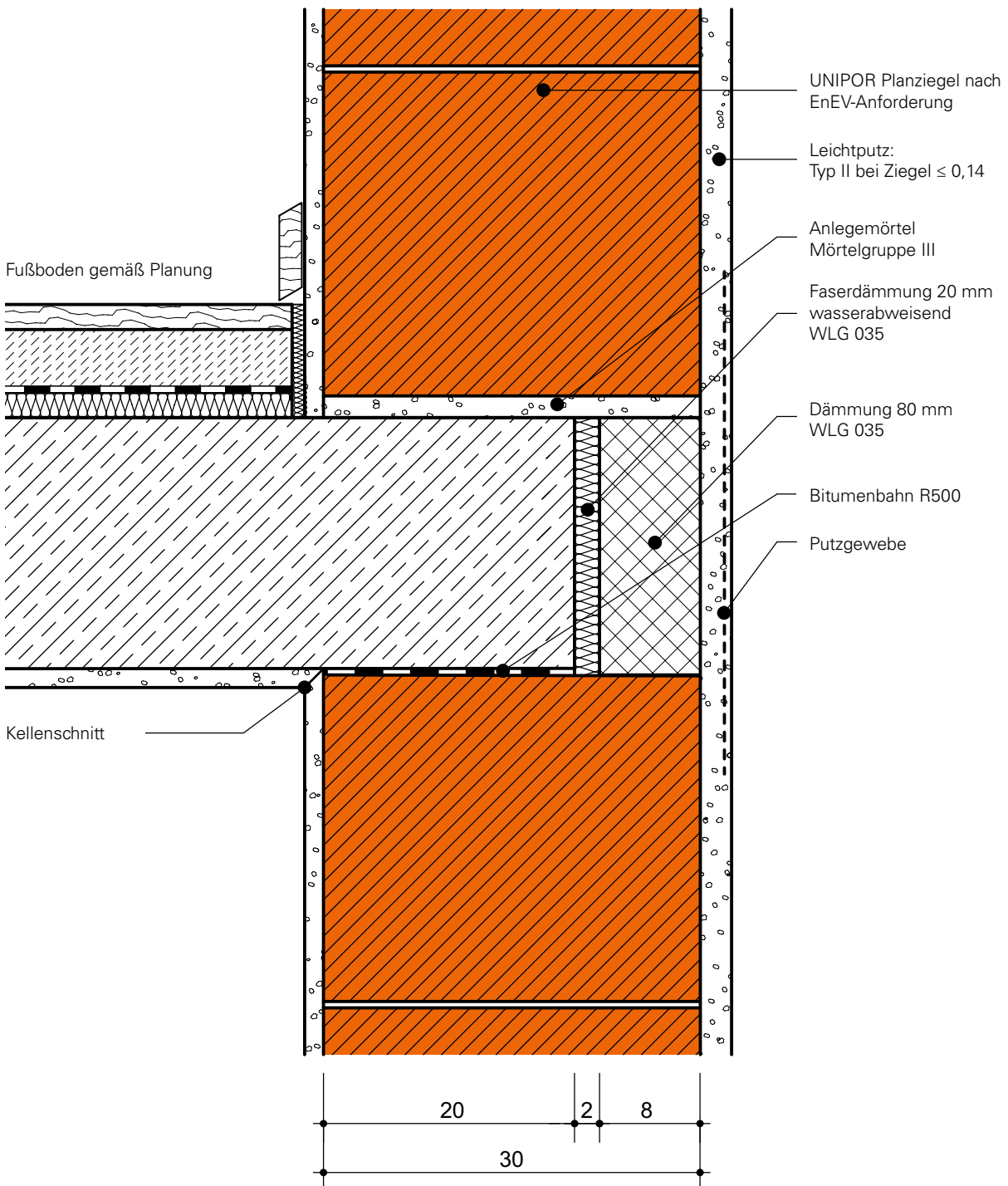
Deckenaufleger mit Deckenstirndämmung

Gebäudetyp: EFH, DH, RH

Wandstärke: 30,0 cm

Maßstab: 1:5

Stand: 06/2016



Die statischen Anforderungen an die Konstruktionen, sowie die Anforderungen an den Wärme-, Feuchte-, Brand- und Schallschutz sind eigenverantwortlich zu prüfen!