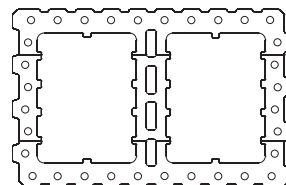
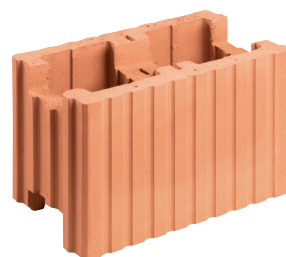


# Schalungsziegel USZ

**HÖRL &  
HARTMANN**

Herstellen von Mauerwerk lot- und fluchtgerecht nach Zulassung Z 15.2-127 und DIN EN 1992-1-1: 2011-01 und DIN EN 1992-1-1/NA: 2013-04. Die Ziegel sind entsprechend dem Leistungsbeschreibung mit UNIPOR Dünnbettmörtel zu vermauern, unter Verwendung der zugehörigen Ergänzungsziegel ohne Vermörtelung der Stoßfugen knirsch verlegen. Fehlstellen in Stoß- und Lagerfugen sind mit Mörtel zu verstreichen.

Schall-  
dämm-Maß  
 $R_w = 64,4$   
bei 30 cm



<b>Rohdichteklasse</b>	$\geq 2,0 \text{ Kg/ dm}^3$
<b>Rechenwert der Wärmeleitfähigkeit</b>	$\lambda_r = 1,60 \text{ W/(mK)}$
<b>Mauerwerksdruckfestigkeit</b>	nach DIN EN 1992 als Betonwand gem. Zulassung
<b>Berechnung n. Beton</b>	C12/15 bzw. LC16/18
<b>Füllbeton</b>	$\geq \text{C16/20}$ bzw. LC16/18

**Statische Berechnung gem. Zulassung nach Betonnorm;**  
folglich höhere Mauerwerksdruckspannung.

Unabhängig von Witterungsverhältnissen empfehlen wir den Ziegel vor dem Verfüllen zu nassen, damit das Schalldämm-Maß optimal erreicht werden kann.

**KOMPONENTE DES  
HÖRL & HARTMANN  
SCHALLSCHUTZPAKETS**



## Technische Daten

Wanddicke [cm]	USZ 17,5	USZ 24,0	USZ 30,0
<b>Materialverbrauch</b>			
<b>Format</b>	9 DF	12 DF	15 DF
<b>Maße</b>			
Länge [mm]	372	372	372
Breite [mm]	175	240	300
Höhe [mm]	249	249	249
<b>Bedarf Ziegel</b>			
[Stück/m <sup>3</sup> ]	61	45	36
[Stück/m <sup>2</sup> ]	10,7	10,7	10,7
<b>Bedarf Füllbeton ltr./m<sup>2</sup></b>	100	155	210
<b>Brandschutz für tragende, raumabschließende Wände</b>			
Feuerwiderstandsklasse nach DIN 4102 - 3	F90-A ( $\alpha_1=0,5$ )	F120-A ( $\alpha_1=1,0$ )	Brandwand ( $\alpha_1=1,0$ )
	F60-A ( $\alpha_1=0,7$ )		
	F30-A ( $\alpha_1=1,0$ )		
<b>Berechnungsgewicht</b>			
ohne Putz [KN/m <sup>2</sup> ]	3,48	4,86	6,15
<b>Schallschutz (Direktschalldämmmaß) mit 2 x 1cm Kalk-Gipsputz</b>			
$R_w$ [dB]	57,1	61,4	64,4