

Dachauer Straße, Ampermoching



Die Familie unter einem Dach – heute in gemeinsamen Räumen, später mit viel Raum für jede Generation.

Wer so intelligent in die Zukunft der Familie investiert, fragt natürlich auch nach einem intelligenten Baustoff. Die Antwort war so einfach wie klar: UNIPOR WS08 CORISO. Die clevere Integration der natürlichen Dämmstoff-Füllung in den Ziegel ermöglicht ein Höchstmaß an Flexibilität bei der Bauplanung ohne auf die Top-Werte an Wärmedämmung und gesunden Wohnbau verzichten zu müssen.

Die klassisch-moderne Architektur des Objekts lässt sich den Anforderungen der Familie entsprechend umgestalten und bietet heute schon alle Vorzüge eines energieoptimierten Hauses. Ausgestattet mit modernster Haustechnologie (z.B. Hausstaubsauberanlage) und einer kontrollierten Wohnraumlüftung legt dieses Mehrgenerationenhaus den Grundstein für viele folgenden Generationen.

▪ CORISO-Technologie

Die Weiterentwicklung der massiven Bauweise auf die Ansprüche von heute: Integrierte Wärmedämmung aus natürlicher Dämmstoff-Füllung.

▪ Flexibler Ausbau

Sobald die Kinder erwachsen sind, kann das DG ausgebaut und die Wohnungen getrennt voneinander bewohnt werden.

▪ Kompetente Beratung

Die Hörl & Hartmann Bauberatung war von Anfang an mit einbezogen und konnte so den Bauprozess nachhaltig positiv beeinflussen.

▪ Den Anforderungen voraus

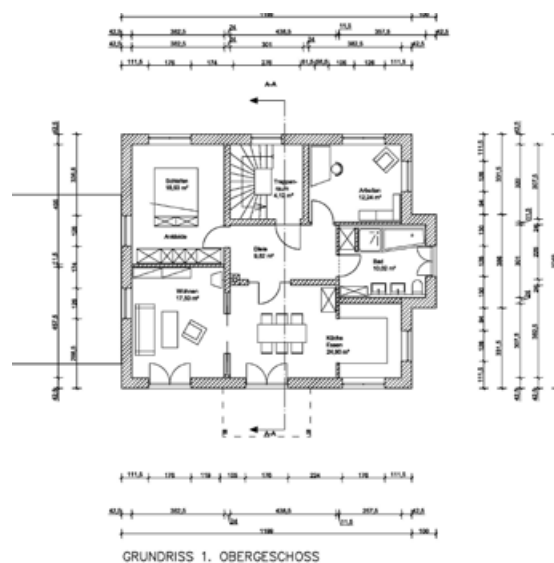
Das KfW40 Haus entspricht modernsten Kriterien der Energieeffizienz. Die Integration einer modernen Haustechnik spricht für zukunftsweisende Planung.



Dachauer Straße, Ampermoching

Baudaten

Bautyp	Mehrgenerationenhaus
Bauweise	Massiver Ziegelbau
Grundstückgröße	750 m ²
Wohnfläche	245 m ² , EG: 95 m ² , OG+DG: 150 m ² (Ausbau DG folgt)
Bauzeit	09/2008 bis 09/2009
EnEV-Beratung	Hörl & Hartmann Bauberaterung
Architekt	Zehrer, Dachau
Bauunternehmer	Kreppold Jakob Bauunternehmung, Petershausen



- Massive Ziegelbauweise in 36,5 cm Wandstärke mit integrierter Wärmedämmung
- Energiespar-Bauweise nach KfW-Energiesparhaus 40
- Die Integration der Wärmedämmung in den Ziegel ermöglichte den flexiblen Ausbau des Hauses nach künftigen Anforderungen; ein Wärmedämmverbundsystem hätte hier Einschränkungen erfordert

UNIPOR W08 CORISO

Wärmeschutz

- Wärmeleitfähigkeit
 $\lambda_p = 0,08 \text{ [W/(mK)]}$
- U-Wert = 0,21 [W/(m²K)] bei einer Wandstärke von 36,5 cm

Klimaschutz

- Hohe Energieeffizienz
- Reduzierung des CO₂-Ausstoßes

Wertbestand

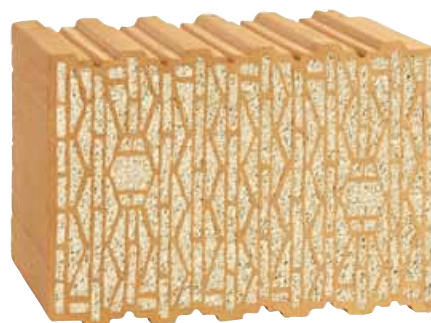
- Bewährte, nachhaltige Ziegelbauweise
- Geringste Unterhaltskosten
- Attraktive Architektur

Sicherheit

- Höchste Planungs- und Standsicherheit
- Brandschutzklasse A1 = nicht brennbar
- Feuerwiderstandsklasse F90A
- Brandwandeigenschaft für tragende, raumschließende Wände

Biologisches Bauen

- Umweltbewusst und schadstofffrei
- Geprüft und empfohlen vom Institut Bauen und Umwelt e.V.



UNIPOR W08 CORISO

Bewusst natürlich wohnen: Der Ziegel mit Dämmstoff-Füllung